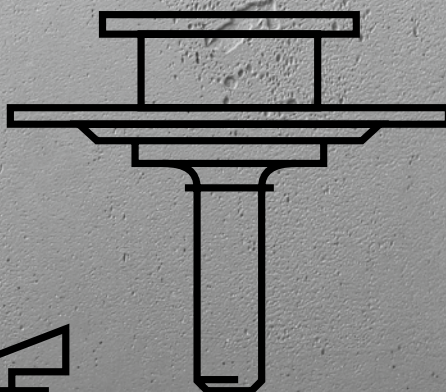
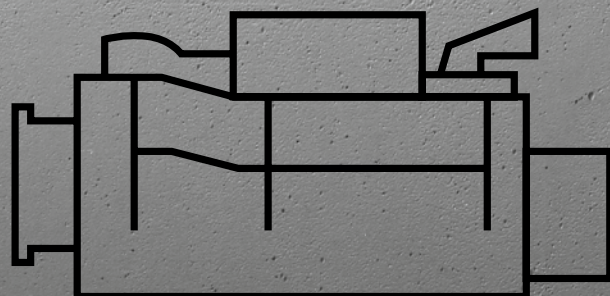
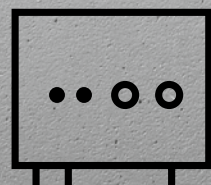


**Сифони за бани и тераси, специални
компоненти със защита от обратен
поток**

Технология за отводняване



Клапи за предотвратяване на обратен поток, напъхващи се сифони, сифони за водосточни тръби, съединения за тоалетна чиния и аксесоари за съдържащи и несъдържащи фекалии отпадни води. Различни механични и електронни варианти на оборудване. Сифони за тераса/балкон със системен размер 100 (наставна тръба Ø 100 mm) и аксесоари за отводняването на малки до големи количества вода (макс. 4,5 l/s). Различни варианти на присъединяване, материали и дизайн.

Бележка

Използването на продуктите за различни от описаните области на приложение и среди трябва да бъде съгласувано с Viega! Пластмасовите продукти от PP (полипропилен) са безвредни за околната среда и са с най-добри характеристики за битови отпадни води. През клапите за миризми отвеждайте гореща вода до макс. 95°C само кратковременно! Не използвайте химикали за отпушване на запушени тръби! За повърхностите използвайте само меки почистващи препарати! Подробна информация за приложенията, ограниченията и националните стандарти и директиви ще откриете в информацията за продукта или на хартия, или на уебсайта на Viega.

Възможни изменения и грешки!

Актуални габаритни размери, както и допълнителна техническа информация, може да бъде открита на уебсайта на Viega. Тези параметри е необходимо да се съгласуват преди покупка, проектиране или монтаж. Нашите продукти се оптимизират постоянно.

Това продуктово описание съдържа информация за избора на система, монтаж, въвеждане в експлоатация, както и предназначение, и поддръжка. Тази информация за продуктите, техните характеристики и зони за приложение се базират на валидни към момента стандарти в Европа (напр. EN) и/или в Германия (напр. DIN/DVGW). Някои пасажи в текста могат да съответстват на техническите изисквания в Европа/ Германия. Те трябва да се проемат като препоръки, за други държави където не съществуват съответните кореспондиращи изисквания. Съответстващи национални закони, норми, стандарти, директиви и други технически изисквания имат приоритет над Намски/ Европейски директиви, специфицирани в това техническо описание за продукта: Информацията съдържаща се в този документ, не се явява обещателна за други страни или региони и трябва да се разглежда като препоръчителна.

СЪДЪРЖАНИЕ
Обратни клапи

Grundfix Plus	740
Grundfix	740
Ревизионни отвори, обратни клапи	740
Optifix 3	741
Sperffix	741
Акcesoари	742

Подови сифони за балкони и тераси Advantix

Цялостни сифони	745
Корпус, хоризонтално разположена отводнителна тръба	747

Оборудване

Наставки	748
Уплътнители	749
Акcesoари	750
Специално изпълнение	752


GTIN-Code (Global Trade Item Number, предишен EAN)

GTIN номерът се състои от постоянния номер на производителя 4015211 и съответния шестцифрен артикулен номер, в този пример 305 611. GTIN кодът се получава чрез смяна на последните шест цифри с артикуления номер.

ОБРАТНИ КЛАПИ GRUNDFIX PLUS



Grundfix Plus Control обратна клапа

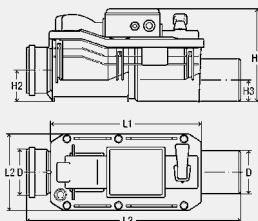
Тип 3

- за битова канализация в къща
- Двойна защита от обратен поток (една автоматично задвижвана с мотор и една ръчна аварийна клапа), защитена от потапяне

Компоненти

Устройство за реглаж и сигнализация Grundfix Plus Control, 3-бутонно управление с LCD текстов дисплей, самодиагностика на всеки 24 часа, резервно захранване от акумулаторна батерия, визуален/звукос предупредителен сигнал, клапа с електрозадвижване, обратен клапан, ръчен активатор, напорен шлаух, свързващ кабел, защитна тръба 8 м за защита на контрол на качеството съгласно DIN 13564

Модел 4987.41



DN	d	L1	L2	L3	H1	H2	H3	ПАК	Артикул
100	110	405	215	545	260	100	65	1	667 788
125	125	405	215	550	260	105	75	1	667 795
150	160	470	245	640	295	125	95	1	667 801

ОБРАТНИ КЛАПИ GRUNDFIX



Grundfix обратна клапа

Тип 2

- за канализационни тръби
- Тройна защита от обратен поток (две автоматични клапи и една ръчна аварийна клапа)

Компоненти

2 затварящи клапи, ръчен активатор, оборудване за изпитания

контрол на качеството съгласно DIN 13564

Модел 4987.3

DN	ПАК	Артикул
100	1	305 376
125	1	305 383
150	1	310 332

ОБРАТНИ КЛАПИ РЕВИЗИОННИ ОТВОРИ, ОБРАТНИ КЛАПИ



Grundfix обратна клапа

Основно тяло (ревизионна тръба)

- за канализационна тръба, за преобразуване в обратна канализационна клапа Grundfix се ползва модел 4987.38 или за модел Grundfix Plus Control се ползва модел 4987.419

Модел 4987

DN	ПАК	Артикул
100	1	305 475
125	1	305 482
150	1	310 318



Grundfix обратна клапа

Тип 0

- за водосточна тръба
- Единична защита от обратен поток (автоматична)

Компоненти

Спирателна клапа

контрол на качеството съгласно DIN 13564

Модел 4987.1

DN	ПАК	Артикул
100	1	305 390


Grundfix обратна клапа
Тип 1

- за водосточна тръба
- Двойна защита от обратен поток (една автоматична и една ръчна аварийна клапа)

Компоненти

Спирателна клапа, ръчен активатор

контрол на качеството съгласно

DIN 13564

Модел 4987.2

DN	ПАК	Артикул	
100	1	305 567	
125	1	305 574	
150	1	310 325	


Grundfix B обратна клапа

- за сградни канализационни отклонения
- Пластмаса

Компоненти

Обратен клапан, ръчен активатор

Модел 4986.2

DN	ПАК	Артикул	
100	1	136 192	
150	1	150 792	

**ОБРАТНИ КЛАПИ
OPTIFIX 3**

Optifix 3 сифон за сутерен или мазе
Тип 5

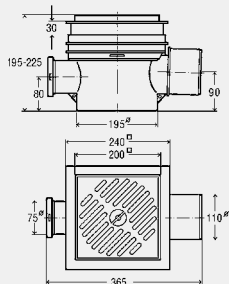
- Тройна защита от обратен поток (две автоматични клапи и една ръчна аварийна клапа)

Компоненти

2 затварящи клапи, ръчен активатор, решетка от сива пластмаса, въртяща се наставка с регулируема височина, воден затвор, защитно фолио, странична връзка, възможност за допълнително присъединяване през отстраняема тапа, оборудване за изпитания

Технически характеристики

 Клас на натоварване K=300 кг
 отводнителен капацитет при 20 мм воден стоеж 1.8 л/с

контрол на качеството съгласно DIN 13564
Модел 4989


DN1	DN2	ПАК	Артикул	
70	100	1	462 963	


**ОБРАТНИ КЛАПИ
SPERRFIX**

Sperrfix обратна клапа
Тип 2

- за канализационни тръби, странично включване
- Тройна защита от обратен поток (две автоматични клапи и една ръчна аварийна клапа)

Компоненти

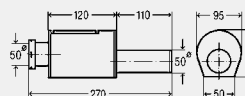
2 затварящи клапи, ръчен активатор

контрол на качеството съгласно

DIN 13564

Модел 4995.3

DN	ПАК	Артикул	
50	1	607 166	





Sperrfix обратна клапа

Тип 5

- за присъединяване отдолу
- Тройна защита от обратен поток (две автоматични клапи и една ръчна аварийна клапа)

G	DN	ПАК	Артикул
1½	40	1	607 128
1½	50	1	607 135

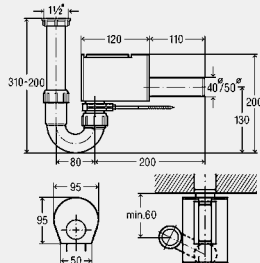
Компоненти

Тръбен сифон, 2 затварящи клапи, ръчен активатор, стенна монтажна скоба

КОНТРОЛ НА КАЧЕСТВОТО СЪГЛАСНО

DIN 13564

Модел 4995.1



ОБРАТНИ КЛАПИ АКСЕСОАРИ



Grundfix елементи за инсталиране

- за дооборудване на стандартна обратна канализационна клапа към ел. управляема тип Grundfix Plus control
- подходящ за Grundfix обратна клапа основно тяло (ревизионна тръба) модел 4987, Grundfix обратна клапа тип 0 модел 4987.1, Grundfix обратна клапа тип 1 модел 4987.2, Grundfix обратна клапа тип 2 модел 4987.3

Компоненти

Устройство за реглаж и сигнализация Grundfix Plus Control, 3-бутонно управление с LCD текстов дисплей, самодиагностика на всеки 24 часа, резервно храняване от акумулаторна батерия, визуален/звук предупредителен сигнал, клапа с електрозадвижване, обратен клапан, ръчен активатор, напорен шлаух, свързващ кабел, защитна тръба 8 м за защита на напорния маркуч и кабел, оборудване за изпитания

Модел 4987.419

DN	ПАК	Артикул
100/125	1	667 818
150	1	667 825



Grundfix Plus комплект резервни части

- подходящ за Grundfix Plus Control обратна клапа тип 3 модел 4987.41

Модел 4987.49

за DN	ПАК	Артикул
100/125	1	321 932
150	1	321 949



Grundfix елементи за инсталиране

- за дооборудване към Grundfix
- подходящ за Grundfix обратна клапа основно тяло (ревизионна тръба) модел 4987, Grundfix обратна клапа тип 0 модел 4987.1, Grundfix обратна клапа тип 1 модел 4987.2

Компоненти

2 затварящи клапи, ръчен активатор, оборудване за изпитания

Модел 4987.38

DN	ПАК	Артикул
100/125	1	305 550



Grundfix Plus комплект резервни части

- подходящ за Grundfix обратна клапа тип 2 модел 4987.3

Модел 4987.39

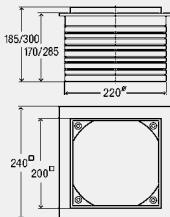
за DN	ПАК	Артикул
100/125	1	321 918
150	1	321 925


Ortifix 3 елемент с регулируема височина

- подходящ за Ortifix 3 сифон за сутерен или мазе тип 5 модел 4989

Модел 4992

H	ПАК	Артикул
30-185	1	469 979
30-300	1	489 083


Ortifix 3 комплект резервни части

- подходящ за Ortifix 3 сифон за сутерен или мазе тип 5 модел 4989

Модел 4993.5

	ПАК	Артикул
	1	469 986


Оборудване за изпитания

- Резервни части за Grundfix обратна клапа тип 2 модел 4987.3, Grundfix Plus Control обратна клапа тип 3 модел 4987.41, Ortifix 3 сифон за сутерен или мазе тип 5 модел 4989

- Резба G

Модел 4991

G	ПАК	Артикул
½	1	154 868


Sprengfix обратна клапа

- за присъединяване отдолу

Компоненти

2 затварящи клапи, ръчен активатор, стенна монтажна скоба

Модел 4995.2

DN	ПАК	Артикул
40	1	607 142
50	1	607 159


Подвижна тръба
Отходна тръба

- Пластмаса

Компоненти

Уплътнение

Модел 6892

G	DN	L	ПАК	Артикул
1¼	34	200	1	121 631
1¼	40	120	10	115 432
1¼	40	200	10	125 400
1½	40	120	10	107 840
1½	40	200	10	106 591
1½	40	500	5	136 888
1½	50	120	10	108 731
1½	50	250	10	118 686
2	40	200	5	130 534
2	50	500	5	154 424


Подвижна тръба

- Пластмаса

Компоненти

Уплътнение, резбово съединение 45° за връзка с маркуч

Модел 7985.31-697

G	DN	L	ПАК	Артикул
1½	40	200	10	117 153



Подвижна тръба

- Пластмаса

Компоненти

Уплътнение, 2 резбови съединения за връзка с маркуч 45°

Модел 7985.50

G	DN	L	ПАК	Артикул
1½	40	200	10	104 559



Подвижна тръба

- за течаща вода

- Пластмаса

Компоненти

Подвижна тръба, стенна монтажна скоба

Модел 7985.945-639

DN	L	ПАК	Артикул
40	240	1	113 698



Подвижна тръба

- за връзка на отходният маркуч на миялна или перална машина

- Пластмаса

Компоненти

Стенна монтажна скоба, гумен нипел, гилза

Модел 4995.05-876

DN	L	ПАК	Артикул
40	250	1	109 523

ПОДОВИ СИФОНИ ЗА БАЛКОНИ И ТЕРАСИ ADVANTIX
ЦЯЛОСТНИ СИФОНИ

Advantix сифон за тераса/балкон

- Системен размер 100
- без: воден затвор

Компоненти

Изолационен фланец, въртяща се наставка с регулируема височина 100x100 мм, тапа, пластмасова рамка, щампована решетка от неръждаема стомана 1.4301

Технически характеристики

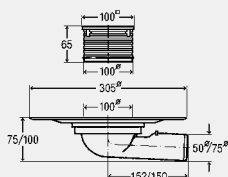
Клас на натоварване K=300 кг
 контрол на качеството съгласно DIN EN 1253

Модел 4943.2

DN	DC 35 [л/с]	HD	ПАК	Артикул
50	2.5	✓	1	557 072
70	3	✓	1	557 089

DC 35 = отводнителен капацитет 35 мм (съгласно БДС EN 1253)

HD = хоризонтален сифон


Advantix сифон за тераса/балкон

- Системен размер 100
- без: воден затвор

Компоненти

Изолационен фланец, въртяща се наставка с регулируема височина 100x100 мм, тапа, пластмасова рамка, щампована решетка от неръждаема стомана 1.4301

Технически характеристики

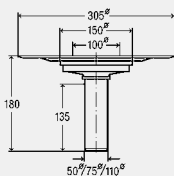
Клас на натоварване K=300 кг
 контрол на качеството съгласно DIN EN 1253

Модел 4944.2

DN	DC 35 [л/с]	VD	ПАК	Артикул
50	2.5	✓	1	557 096
70	3	✓	1	557 102
100	4.5	✓	1	626 983

DC 35 = отводнителен капацитет 35 мм (съгласно БДС EN 1253)

VD = вертикален сифон


Advantix сифон за тераса/балкон

- Системен размер 100
- без: воден затвор

Компоненти

Изолационен фланец, тапа, калоуловител

Технически характеристики

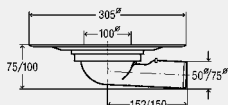
Клас на натоварване H=150 кг
 контрол на качеството съгласно DIN EN 1253

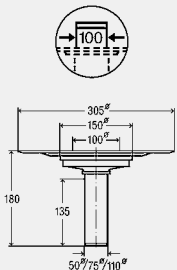
Модел 4945.2

DN	DC 35 [л/с]	HD	ПАК	Артикул
50	2.5	✓	1	289 379
70	3	✓	1	289 386

DC 35 = отводнителен капацитет 35 мм (съгласно БДС EN 1253)

HD = хоризонтален сифон





Advantix сифон за тераса/балкон

- Системен размер 100
- без: воден затвор

Компоненти

Изоляционен фланец, тапа, калоуловител

Технически характеристики

Клас на натоварване Н=150 кг

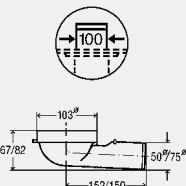
КОНТРОЛ НА КАЧЕСТВОТО СЪГЛАСНО DIN EN 1253

Модел 4946.2

DN	DC 35 [л/с]	VD	ПАК	Артикул		
50	2.5	✓	1	289 393		
70	3	✓	1	289 409		
100	4.5	✓	1	626 990		

DC 35 = отводнителен капацитет 35 мм (съгласно БДС EN 1253)

VD = вертикален сифон



Advantix сифон за тераса/балкон

- Системен размер 100, UV устойчив
- без: изоляционен фланец, воден затвор

Компоненти

Кръгла пластмасова решетка Ø 100 мм, тапа

Технически характеристики

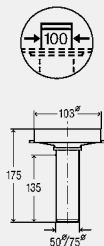
Клас на натоварване К=300 кг

Модел 4941.5

DN	DC 35 [л/с]	HD	ПАК	Артикул		
50	2.5	✓	1	125 936		
70	3	✓	1	144 319		

DC 35 = отводнителен капацитет 35 мм (съгласно БДС EN 1253)

HD = хоризонтален сифон



Advantix сифон за тераса/балкон

- Системен размер 100, UV устойчив
- без: изоляционен фланец, воден затвор

Компоненти

Кръгла пластмасова решетка Ø 100 мм, тапа

Технически характеристики

Клас на натоварване К=300 кг

Модел 4942.5

DN	DC 35 [л/с]	VD	ПАК	Артикул		
50	2.5	✓	1	125 158		
70	3	✓	1	139 490		

DC 35 = отводнителен капацитет 35 мм (съгласно БДС EN 1253)

VD = вертикален сифон

ПОДОВИ СИФОНИ ЗА БАЛКОНИ И ТЕРАСИ ADVANTIX
КОРПУС, ХОРИЗОНТАЛНО РАЗПОЛОЖЕНА ОТВОДНИТЕЛНА ТРЪБА

Advantix сифон за тераса/балкон корпус

- Системен размер 100
- без: воден затвор, наставка

Компоненти

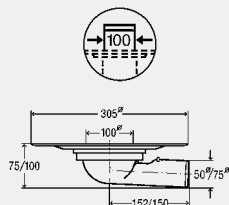
Изолационен фланец, тапа
 контрол на качеството съгласно DIN EN 1253

Модел 4943.21

DN	DC 35 [л/с]	HD	ПАК	Артикул
50	2.5	✓	1	295 929
70	3	✓	1	557 263

DC 35 = отводнителен капацитет 35 мм (съгласно БДС EN 1253)

HD = хоризонтален сифон


Advantix сифон за тераса/балкон корпус

- Системен размер 100
- без: воден затвор, наставка

Компоненти

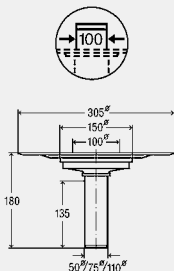
Изолационен фланец, тапа
 контрол на качеството съгласно DIN EN 1253

Модел 4944.21

DN	DC 35 [л/с]	VD	ПАК	Артикул
50	2.5	✓	1	295 936
70	3	✓	1	557 270
100	4.5	✓	1	626 976

DC 35 = отводнителен капацитет 35 мм (съгласно БДС EN 1253)

VD = вертикален сифон



ОБОРУДВАНЕ НАСТАВКИ



Advantix наставка

- Системен размер 100

Компоненти

Пластмасова рамка, изработена чрез щамповане решетка от неръждаема стомана 1.4301, уплътнител

Технически характеристики

Клас на натоварване K=300 кг

Модел 4934.1

L	W	H	ПАК	Артикул		
100	100	5	1	555 177 ¹		
100	100	5	1	555 184 ²		

¹⁾ не се завива

²⁾ фиксирани с винтове



Advantix наставка

- Системен размер 100

Компоненти

Рамка на наставката от неръждаема стомана 1.4404, изработена чрез щамповане решетка от неръждаема стомана 1.4301, уплътнител

Технически характеристики

Клас на натоварване K=300 кг

Модел 4934.2

L	W	H	ПАК	Артикул		
100	100	5	1	555 191 ¹		
100	100	5	1	555 207 ²		

¹⁾ не се завива

²⁾ фиксирани с винтове



Advantix наставка

- Системен размер 100,
фиксиране с винтове

Компоненти

Рамка на наставката от неръждаема стомана 1.4404, масивна решетка Visign RS2 от неръждаема стомана 1.4404, уплътнител

Технически характеристики

Клас на натоварване L=1500 кг

Модел 4934.3

L	W	H	ПАК	Артикул		
100	100	5	1	555 214		



Наставка

Компоненти

Пластмасова рамка, изработена чрез щамповане решетка от неръждаема стомана 1.4301, уплътнител

Технически характеристики

Клас на натоварване K=300 кг

Модел 4934.4

W	H	ПАК	Артикул		
150	5	1	555 221 ¹		
150	5	1	555 238 ²		

¹⁾ не се завива

²⁾ фиксирани с винтове


Advantix наставка

- Системен размер 100

Компоненти

 Рамка на наставката от неръждаема стомана 1.4404, изработена чрез щамповане
 решетка от неръждаема стомана 1.4301, уплътнител

Технически характеристики

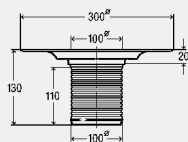
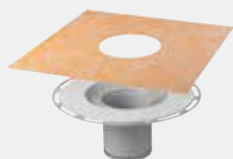
Клас на натоварване K=300 кг

Модел 4934.5

L	W	H	ПАК	Артикул
150	150	5	1	555 245 ¹
150	150	5	1	555 450 ²

¹⁾ не се завива

²⁾ фиксиране с винтове

**ОБОРУДВАНЕ
УПЛЪТНИТЕЛИ**

Advantix наставка

 - за обматна хидроизолация (при зоната на душа) с хидроизолационно полотно
 - не се прилага за Advantix Top подов сифон за баня модел 4914.2, Advantix Top сифон за баня модел 4914.20, Advantix сифон за баня модел 4936.4, 4938, 4939

 - Пластмаса
 - Системен размер 100

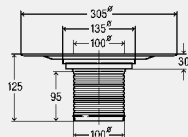
Компоненти

Изолационен фланец, защита срещу строителни работи, хидроизолационна яка Schlüter-KERDI

Модел 4925

VD	ПАК	Артикул
✓	1	471 057

VD = вертикален сифон


Advantix наставка

- Системен размер 100

Компоненти

Изолационен фланец, тапа, уплътнител

Модел 4947.1

ПАК	Артикул
1	284 817


Advantix елемент с регулируема височина

- за регулируема височина

40-95 мм

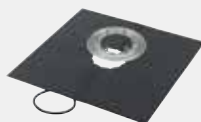
- Системен размер 100

Компоненти

Уплътнител

Модел 4947

ПАК	Артикул
1/6	111 496



Advantix хидроизолационна яка комплект

- за връзка чрез нагряване с открит огън или нагревател с горещ въздух, наставка Advantix, сифон за баня, сифон за тераса/балкон
- Неръждаема стомана
- Системен размер 100, без пластификатор

Компоненти

Хидроизолационна яка от EPDM 500x500 мм, армировка от стъклопласт, битумна основа, пристягащ ринг

Бележка

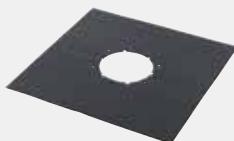
Задължително да се следват предписанията на производителя!

Произведена от „PHOENIX“ (Resitrix Classic дебелина 3,1 мм).

тестван съгласно DIN 7864 и U.E.A.t.c.-разпоредби

Модел 4948.31

ПАК	Артикул		
1/6	287 924		



Advantix уплътнителна яка

- за връзка чрез нагряване с открит огън или нагревател с горещ въздух, наставка Advantix, сифон за баня, сифон за тераса/балкон
- EPDM
- Системен размер 100, системен размер 145, без пластификатор

Компоненти

Армировка от стъклопласт, полимер-модифицирана битумна основа

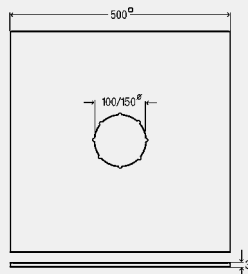
Бележка

Задължително да се следват предписанията на производителя!

Произведена от „PHOENIX“ (Resitrix Classic дебелина 3,1 мм).

тестван съгласно DIN 7864 и U.E.A.t.c.-разпоредби

Модел 4948.39



за сифон Ø	L	W	ПАК	Артикул		
100	500	500	1	588 342		
145	500	500	1	588 656		

ОБОРУДВАНЕ АКСЕСОАРИ



Advantix пристягащ ринг

- Неръждаема стомана
- Системен размер 100

Компоненти

О-пръстен, крепежни болтове

Модел 4948.21

ПАК	Артикул		
1/6	287 900		



Advantix филтър за твърди частици

- за сифон за баня с наставка
- Ø 100 мм
- Системен размер 100

Модел 4958

ПАК	Артикул		
1	613 464		


Advantix клапа срещу миризми

- Системен размер 100
- без: воден затвор

ПАК	Артикул		
1	583 262		


Компоненти

- 2 затварящи клапи
- Модел 4944.8**


Advantix решетка

- за наставка Advantix, елемент с регулируема височина, сифон за тераса/балкон

Ø	H	ПАК	Артикул		
100	5	1	142 223		



- Пластмаса
 - Системен размер 100
- Модел 4941.5-551**


Advantix калоуловител

- за сифон за тераса/балкон, елемент с регулируема височина, наставка Advantix

Ø	ПАК	Артикул		
100	1	144 012		



- Пластмаса
 - Системен размер 100
- Модел 4945.1-356**


Advantix наставка калоуловител

- за сифон за тераса/балкон, наставка Advantix

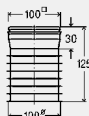
Ø	ПАК	Артикул		
100	1	633 868		



- Пластмаса
 - Системен размер 100
- Модел 4946.3**



СПЕЦИАЛНО ИЗПЪЛНЕНИЕ



Advantix ревизионен сифон

- за подова конструкция без хидроизолация
- Системен размер 100
- без: изолационен фланец

Компоненти

Отстраняем сифон, рамка на наставката от неръждаема стомана 1.4404, щампована решетка от неръждаема стомана 1.4301, монтажно уплътнение подходящо за използване при тръби от PVC, PP или чугун DN100

Технически характеристики

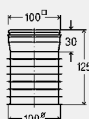
височина на водния затвор 50 мм
Клас на натоварване K=300 кг
отводнителен капацитет при 10 мм воден стоеж 0.6 л/с
отводнителен капацитет при 20 мм воден стоеж 0.75 л/с

Контрол на качеството

отводнителен капацитет съгласно EN 1253

Модел 4937

DN	ПАК	Артикул
100	1	663 780



Advantix ревизионен сифон

- за подова конструкция без хидроизолация
- Системен размер 100, защита от миризми
- без: изолационен фланец

Компоненти

Отстраняем сифон, рамка на наставката от неръждаема стомана 1.4404, щампована решетка от неръждаема стомана 1.4301, монтажно уплътнение подходящо за използване при тръби от PVC, PP или чугун DN100

Технически характеристики

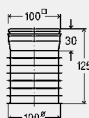
височина на водния затвор 30 мм
Клас на натоварване K=300 кг
отводнителен капацитет при 10 мм воден стоеж 0.4 л/с
отводнителен капацитет при 20 мм воден стоеж 0.45 л/с

Контрол на качеството

отводнителен капацитет съгласно EN 1253

Модел 4937.1

DN	ПАК	Артикул
100	1	660 345



Advantix ревизионен сифон

- за подова конструкция без хидроизолация
- Системен размер 100
- без: изолационен фланец

Компоненти

2 устойчиви на замръзване, отстраняеми затварящи клапи против миризми, рамка на наставката от неръждаема стомана 1.4404, щампована решетка от неръждаема стомана 1.4301, монтажно уплътнение подходящо за използване при тръби от PVC, PP или чугун DN100

Технически характеристики

Клас на натоварване K=300 кг
отводнителен капацитет при 10 мм воден стоеж 0.65 л/с
отводнителен капацитет при 20 мм воден стоеж 0.7 л/с

Контрол на качеството

отводнителен капацитет съгласно EN 1253

Модел 4937.2

DN	ПАК	Артикул
100	1	660 758


Advantix сифон за водосточни тръби от улици

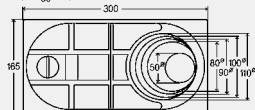
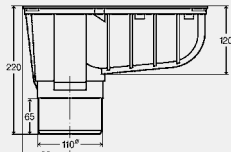
- за присъединяване на тръбопровод DN50–100

Компоненти

Сменяема кошница за коси

Технически характеристики

отводнителен капацитет при 20 мм воден стоеж 6 л/с

 съгласно DIN EN 1451
Модел 4970


DN	VD	ПАК	Артикул
100	✓	1	586 744

VD = вертикален сифон


Advantix редукция

- за сифон за баня

Компоненти

Маншетно уплътнение

Модел 4915

DN1	DN2	ПАК	Артикул
50	70	1	138 752



